

SAM IMMOBILIEN

Ihre vertrauensvolle Hand – rund um das Thema Immobilien

Immobilien-Exposé

„Ruhiges Wohnen in ländlicher Idylle“ Mietwohnung mit eigenem Eingang und Terrasse

Objekt-Nr.:
002802-2025

Wohnung zur Miete

in 58256 Ennepetal - Hasperbach



Details

Warmmiete

775 € zzgl. Heizkosten

Nebenkosten

170 €

Heizkosten

keine Angabe

Kautions

1.210 €

Wohnfläche (ca.)

84 m²

Zimmer

3,50

Etage

0

Anzahl Etagen

0

Carportplätze

1

Stellplätze

1

Lage/Gebiet

Stadtrand

Beschreibung

Hoch oben, weit ab vom Verkehr und Stadtleben genießen Sie die Natur und den traumhaften Ausblick. Ganz nach dem Motto: „Wohnen wo andere Urlaub machen“!

Die zu vermietende Wohnung wurde im Jahr 2019 durch einen Anbau erweitert und in diesem Zuge renoviert. Sie bietet eine Wohnfläche von ca. 84 m².

Das hell geflieste Badezimmer mit Badewanne, Waschtisch und WC verfügt über ein Fenster und einen Handtuchheizkörper. Zusätzlich finden Sie hier den Anschluss für die Waschmaschine. Das großzügige Esszimmer mit Blick auf die eigens zur Wohnung gehörende Terrasse spiegelt ein modernes Bild wieder. Die Küche bildet den Mittelpunkt der Wohnung. Von hieraus gehen sämtliche Räumlichkeiten, wie das Wohnzimmer, das Esszimmer und ein Arbeitszimmer (als Durchgangszimmer) zum Schlafzimmer ab.

Ihr PKW findet Platz unter dem Carport vor dem Wohnungseingang. Ein danebenliegender PKW Stellplatz ist ebenfalls vorhanden.

Ausreichend Stauraum finden Sie in dem von der Wohnung aus zugänglichen Kellerraum. Genießen Sie die Sommertage auf der Terrasse oder bei einem Spaziergang durch die Natur. Eine Hundehaltung ist auf Grund des Nachbarhundes NICHT erlaubt.

Die Wohnung ist ideal für zwei Personen, die ein entspanntes Wohnen in ländlicher Umgebung suchen. Sie können sich so Ihr neues Zuhause vorstellen?

Ausstattung

Die Immobilie wurde 2019 renoviert und befindet sich in einem gepflegten Zustand.

Eine Terrasse hinter dem Haus lädt zum Verweilen ein.

Sonstiges

Keine Hundehaltung/ Haustierhaltung erlaubt!

Wir möchten höflich darauf hinweisen, dass die hier gemachten Angaben ausschließlich auf den von uns vom Vermieter übermittelten Unterlagen und Daten basieren. Für die Richtigkeit und Vollständigkeit können wir keine Haftung übernehmen. Unsere Angebote sind freibleibend, Irrtum und Zwischenverkauf vorbehalten. Besichtigungen erfolgen auf Wunsch des Vermieters ausschließlich nur mit der Firma SAM Immobilien.

Lage & Umgebung

58256 Ennepetal - Hasperbach

Ennepetal - Hasperbach

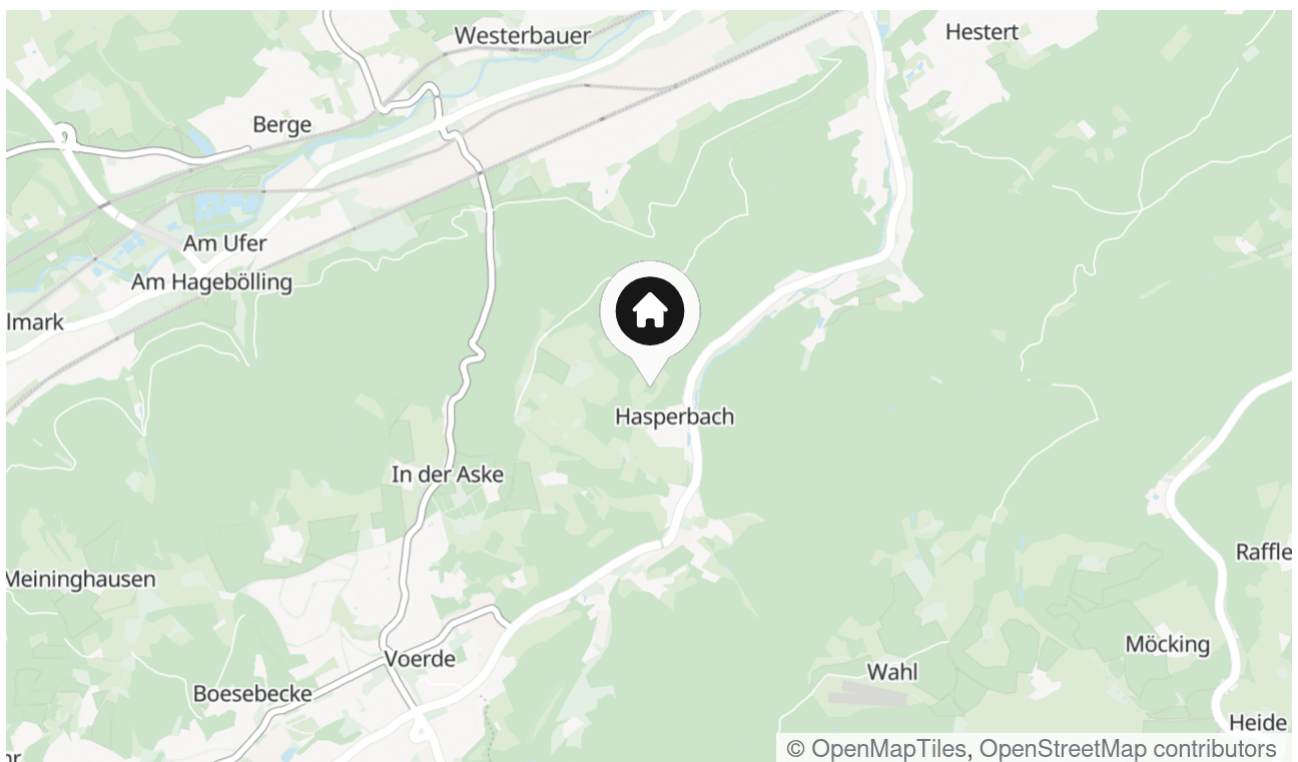
Ihr neues Zuhause befindet sich auf einer Art Hof mit zwei nebeneinanderliegenden Wohneinheiten in idyllischer, ländlicher Lage.

Umgeben von Wiesen und Feldern genießen Sie hier absolute Ruhe und einen herrlichen Weitblick. Perfekt für Naturliebhaber und alle, die dem Stadtrubel entfliehen möchten.

Sämtliche Geschäfte des täglichen Bedarfs, wie Supermärkte, Ärzte, Sparkasse, Friseur und Co. sind innerhalb kurzer Zeit mit dem PKW erreichbar.

Ennepetal-Voerde erreichen Sie in ca. 5 Autominuten. Hagen-Haspe in ca. 10 Autominuten. Zur Bushaltestelle benötigen Sie ca. 20 Gehminuten.

Die Linie 511 bringt Sie nach Ennepetal-Milspe und Richtung Hagen-Stadtmitte.



Die Karte zeigt den ungefähren Standort der Immobilie

Energieausweis

Endenergiebedarf

383 kWh/(m²*a)

Energieverbrauch inkl. Warmwasser

Nein

Befeuerungsart

Öl, Holz

Wesentlicher Energieträger

Öl, Holz

Gültig bis

27.01.2032





Bild...



Zufahrt Wohnung



Carport-Wohnungseingang



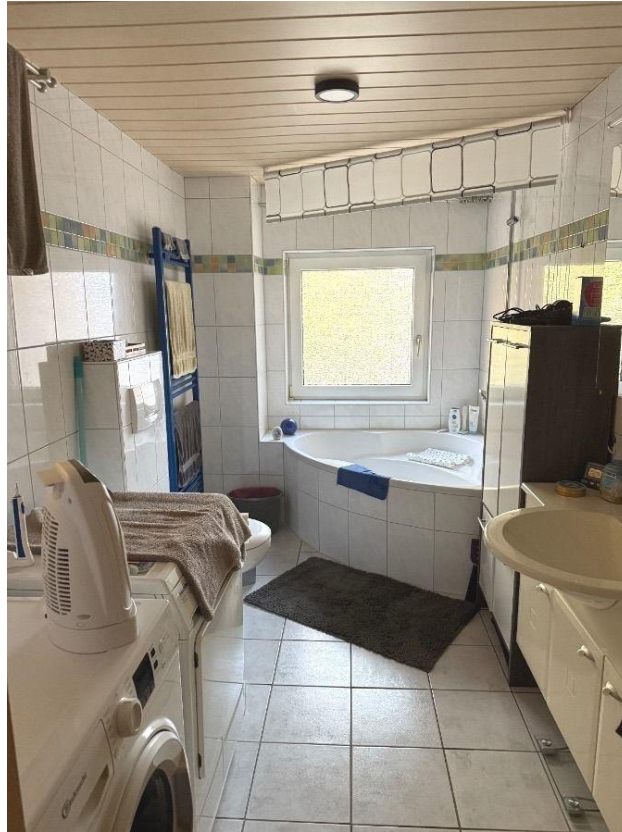
Terrasse



Essen



Wohnen



Bad

Kontakt

SAM Immobilien

Telefon: 02333/4039488

E-Mail: s.sopp@sam-immobilien.de

Ihr Ansprechpartner

Frau Sabrina Sopp

Impressum

www.sam-immobilien.de/impressum/

Besuchen Sie uns im Internet

www.sam-immobilien.de

