

SAM IMMOBILIEN

Ihre vertrauensvolle Hand – rund um das Thema Immobilien

Immobilien-Exposé

3-Zimmer-Wohnung in Ennepetal- Hasperbach! Ruhiges Wohnen mit Aussicht!

Objekt-Nr.:

001009-2024

Wohnung zur Miete

in 58256 Ennepetal - Hasperbach



Details

Warmmiete

640 €

Nebenkosten

200 €

Heizkosten

in Nebenkosten enthalten

Kaution

880 €

Wohnfläche (ca.)

74 m²

Zimmer

3

Kategorie

Standard

Etage

2

Anzahl Etagen

3

Anzahl Schlafzimmer

2

Anzahl Badezimmer

1

Anzahl Balkone

1

Baujahr

1970

Lage/Gebiet

Stadtrand

Zustand

gepflegt

Bauweise

Massiv

Bad mit

Dusche, Fenster

Boden

Fliesen, Parkett

Ausrichtung Balkon/Terrasse

Süden

Beschreibung

Im Jahr 1970 wurden die beiden nebeneinander liegenden Gebäude mit insgesamt 15 Wohneinheiten in Massivbauweise errichtet.

Das Haus steht etwas oberhalb der Straße, sodass Sie den Verkehr der Straße nicht wahrnehmen und einen tollen Weitblick genießen.

Die zur Vermietung stehende Wohnung befindet sich im 2. Obergeschoss, links.

Die Wohnung ist ab sofort bezugsfrei und wird in einem gepflegten Zustand übergeben.

Drei Zimmer, Küche, Diele, Bad und ein nach Süden ausgerichteter Sonnenbalkon Erstecken sich über ca. 74 m² Wohnfläche.

Im Keller befindet sich das zur Wohnung gehörende Kellerabteil (ca. 4 m²), sowie ein gemeinschaftlicher Fahrradkeller und Trockenraum.

Die Wohnung eignet sich hervorragend für ein Paar oder die Familie mit einem Kind.

Sonstiges

Wir möchten höflich darauf hinweisen, dass die hier gemachten Angaben ausschließlich auf den von uns vom Vermieter übermittelten Unterlagen und Daten basieren. Für die Richtigkeit und Vollständigkeit können wir keine Haftung übernehmen. Unsere Angebote sind freibleibend, Irrtum und Zwischenverkauf vorbehalten. Besichtigungen erfolgen auf Wunsch des Vermieters ausschließlich nur mit der Firma SAM Immobilien.

Lage & Umgebung

58256 Ennepetal - Hasperbach

Ennepetal - Hasperbach

Wohnen im Grünen - naturverbunden mit hohem Freizeitwert!

Den Wald als Nachbarn...

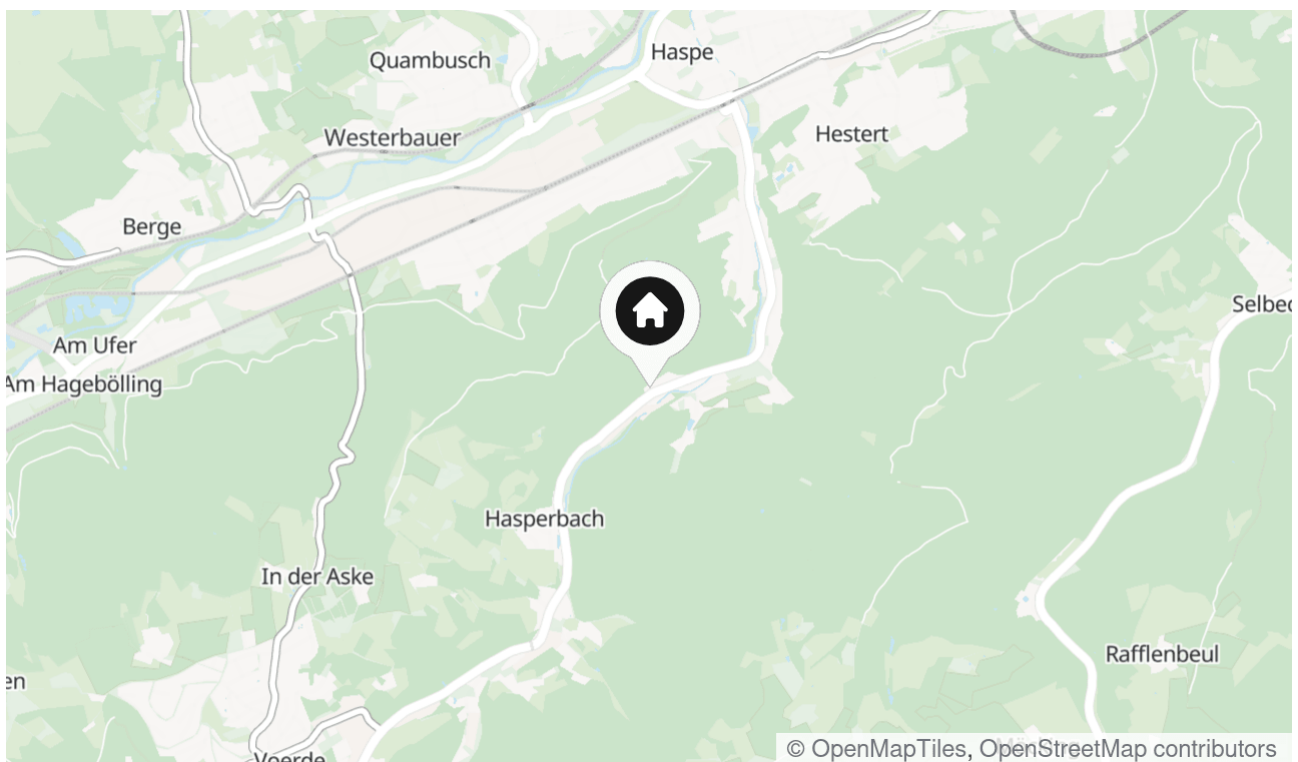
Diese schön aufgeteilte Mietwohnung befindet sich in Ennepetal-Hasperbach.

Der Stadtteil Hasperbach liegt zwischen Ennepetal-Voerde und

Hagen-Haspe und zeichnet sich durch seine naturverbundene , idyllische Lage aus.

Durch die Buslinie 511 ist eine gute Anbindung nach Hagen und Ennepetal durch den ÖPNV gewährleistet.

Innerhalb von 5 Autominuten erreichen Sie Ennepetal-Voerde oder Hagen-Haspe mit sämtlichen Geschäften des täglichen Bedarfs, Ärzten, Banken und Co.



Die Karte zeigt den ungefähren Standort der Immobilie

Energieausweis

Endenergieverbrauch

110 kWh/(m²*a)

Energieverbrauch inkl. Warmwasser

Nein

Befeuerungsart

Öl

Wesentlicher Energieträger

Öl

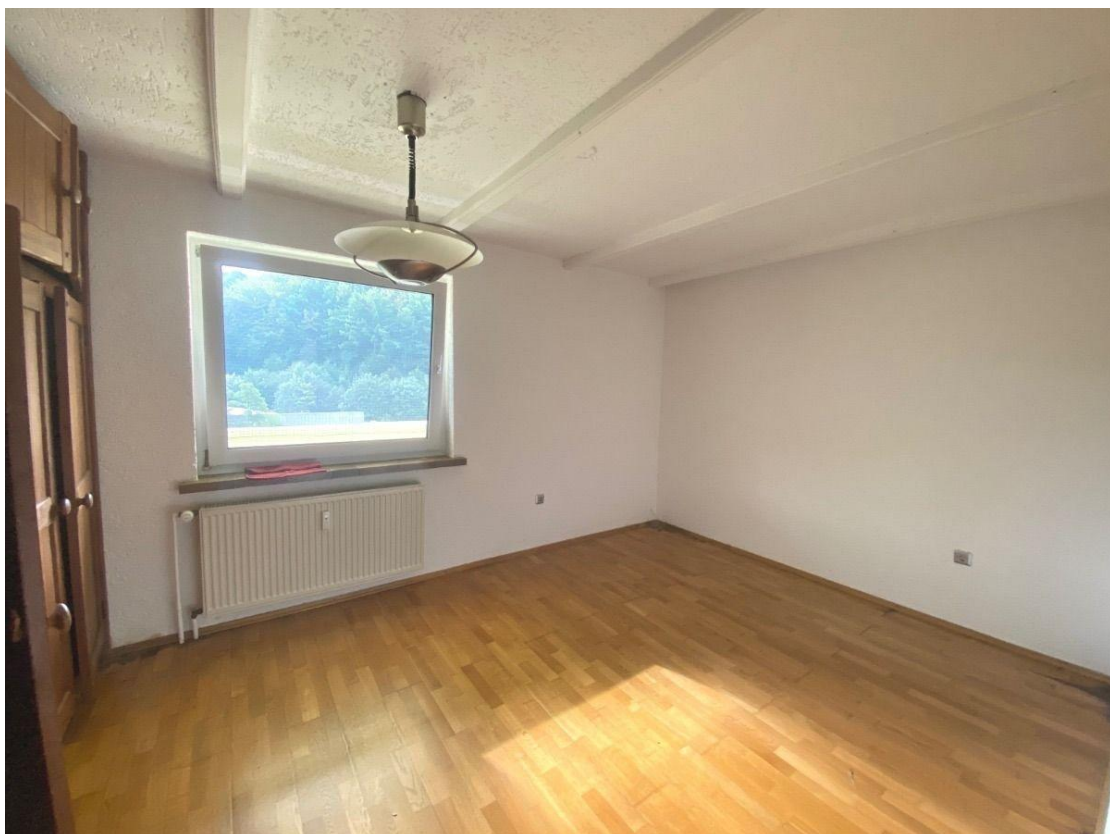
Gültig bis

18.02.2030





Wohnzimmer



Schlafen



Diele



Kind



Balkon



Schlafen 1-1



Duschbad



Ansicht

Kontakt

SAM Immobilien

Telefon: 02333/4039488

E-Mail: s.sopp@sam-immobilien.de

Ihr Ansprechpartner

Frau Sabrina Sopp

Impressum

www.sam-immobilien.de/impressum/

Besuchen Sie uns im Internet

www.sam-immobilien.de

